



# Paltz Biënnale 2026

Ben je wel eens op een landgoed geweest? Waar je kunt verdwalen tussen hele hoge bomen, met heel veel groen, bruggetjes over water, je met geluk een ree tegen het lijf loopt of misschien een wolf ontmoet, je kunt staren naar de grond vol leven en je onderweg een heuse waterval tegenkomt?

'een landgoed is een privé stuk grond met een groot huis erop. Het is vaak aangelegd door mensen maar lijkt 'puur natuur'

Op landgoed de Paltz vind je verschillende plekken, elk met een eigen sfeer. Acht kunstenaars hebben een plek op dit landgoed uitgekozen waar ze hun kunst willen laten zien. Hier ontmoeten kunst en natuur elkaar en vormen ze samen het kunstwerk.

## Date the Estate Ontmoeting op een landgoed!

De PaltzBiënnale brengt kunst en natuur samen op een prachtig stuk landgoed dat normaal gesloten is voor het publiek. Eens in de twee jaar laat een groep van acht kunstenaars zich inspireren door de omgeving en bouwen acht kunstinstallaties op het landgoed.





# Wat gaan we doen? Wie gaan we zien?



In het bos vindt je genoeg schatten. Als je maar goed kijkt! En luistert! Samen gaan we op zoek naar kunstschaten in de natuur. We lopen op paden, soms ernaast of er dwars doorheen!

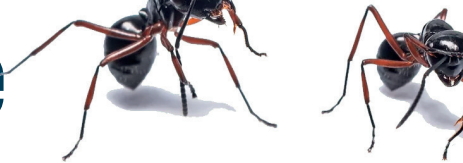
Zo maakt Janneke Kornet een tijdreis door plantaardig Soest. Wat werd er vroeger gegeten in deze omgeving en hoe werden gewassen verbouwd en bereid?

Heleen Blanken begon haar onderzoek met een zandkorrel. Als een archeologe onderzocht ze de verschillende kleuren en vormen die hier in het bos zijn ontstaan.

In het kunstwerk van Bouke Groen kun je rondlopen en luisteren.

Is geluid tussen bomen anders?

Cathelijne en Krijn zijn op date gegaan met de dieren die op dit terrein leven.

Er is een heuse  observatieplek voor mieren kun je zelf ook kunt gebruiken.



**Wat gaan we doen?  
Wie gaan we zien?**

**Krystel Geerts maakt een denkbeeldige trap. Hoe zou het zijn als je deze trap op gaat? Waar kom je dan uit?**

**Suat Ögüt woont zowel in Nederland als in Turkije. Hij koos de plek van de jaren geleden omgevallen en afgezaagde spar voor zijn kunstwerk.**

**Zijn mozaïek verbeeldt de stronk en de wortels van de olijfboom.**

**Bij Agata Siwek gaat het over de wolf als held!**

**In het verhaal van Roodkapje is de wolf een slechterik. Maar wat als de wolf een held is? Hoe zou dat verhaal dan gaan?**

**Katharina Busl maakte een verhaal wat lijkt op een toneelstuk.**

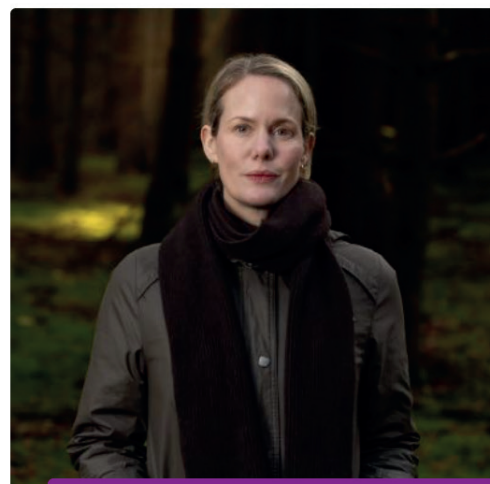
# Paltz Biënnale 2026

## De kunstenaars



Op onderstaande link kun je werk van de acht kunstenaars vinden.

<https://www.paltzbiennale.nl/kunstenaars-2026>



Heleen Blanken



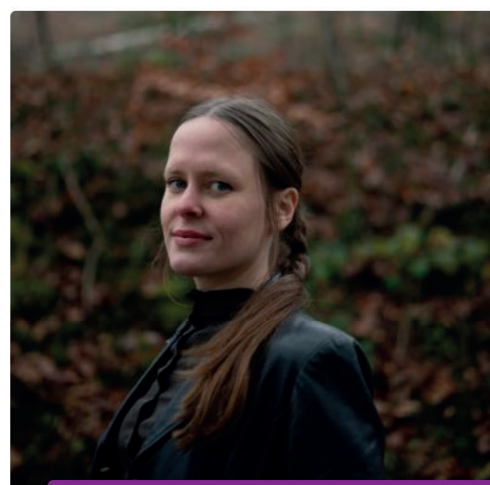
Katharina Busl



Bouke Groen



Cathelijne Montens & Krijn  
Christiaansen



Krystel Geerts



Janneke Kornet



Agata Siwek



Suat Ögüt

## Praktische informatie

Adres Paltz 3, Soest

**LET OP!** Ingang Heezerspoor  
Westzijde (niet naar Herman  
van Veen)

Parkeren kan langs  
het Heezerspoor westzijde

Fietsen kunnen op het terrein  
worden geparkeerd (niet op  
slot zetten)

Lunchen (eigen) kan  
eventueel bij de kapschuur

Na afloop controleren op  
teken is wel verstandig.

Telefoonnummer

Meria Bakker: 06 43176912